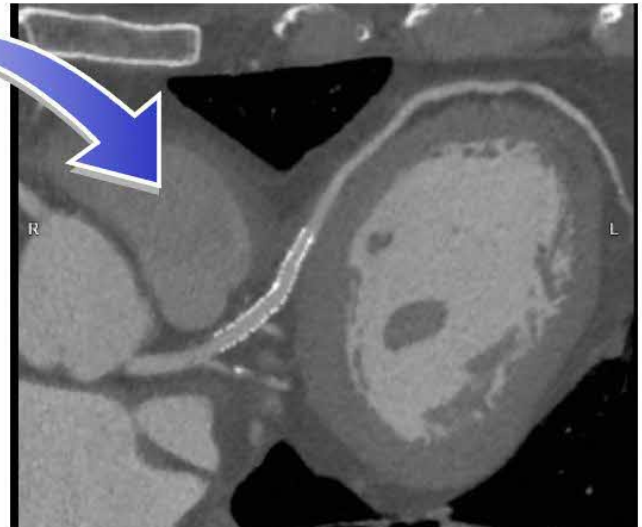


# 循環器科に特化した検査機器紹介

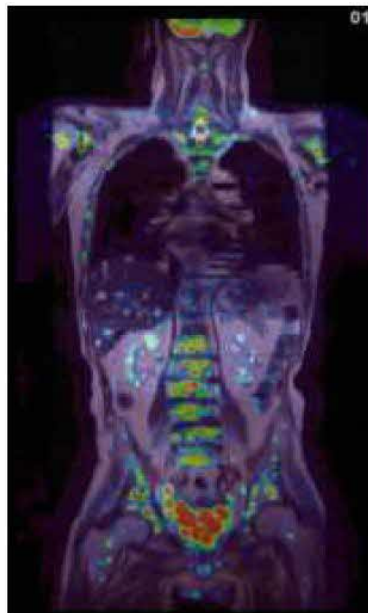
## 心臓CT

ステント内腔などの評価に



下肢血管の評価  
造影剤を使用せず  
単純MRI撮影可能です

不明熱精査  
造影剤を使用せず  
PETのような画像を  
単純MRI撮影可能です



## ABI 検査

心電図のように  
寝ているだけの検査  
両手、両足に血圧計を  
巻くだけです



心臓MRI 検査  
心筋などの評価に

